
2020년 제2차 산림형 예비사회적기업 지정 모집 재공고

2020. 6.

2020년도 제1차 산림분야 사회적경제기업가 육성 아카데미 모집 공고

한국임업진흥원에서는 임산물, 목재 등 산림 자원을 활용해 사회문제를 해결하는 ‘산림분야 사회적경제기업가’를 발굴하고 있습니다. 산림 자원을 통해 주변의 이웃과 함께하는 ‘숲과 더불어, 사람과 더불어’를 실현하고자 하는 분들의 많은 관심 부탁드립니다.

2020. 6. 9.
한국임업진흥원장

□ 변경사항

- 수도권 중심으로 코로나-19 집단감염이 확산되면서 집합교육 운영이 어려워짐. 이에, 비대면 실시간 온라인 교육을 운영하여 사회적경제 관심자들의 수요를 충족하고자 함
- 교육방법 : (기존) 오프라인 집합교육 → (변경) 온라인 실시간 생중계

□ 교육개요

- 교 육 명 : 2020년 제1차 산림분야 사회적경제기업가 육성 아카데미
- 신청기간 : ~ '20. 6. 14(일)
- 신청방법 : 온라인 신청
 - (링크) <https://forms.gle/gDGTgqVhMEsoY7u59>
- 교육방법 : 온라인 실시간 화상중계(ZOOM 활용)
- 교육기간 : '20. 6. 17(수) / 18(목) / 24(수) / 25(목) 4일간
- 교육내용 : 사회적경제의 이해, 사회적경제 조직 유형 및 요건, 소셜 미션 및 비즈니스 모델 수립 등

□ 교육생 준비사항

- (필수) PC/노트북(인터넷 연결, 스피커) 및 줌(ZOOM) SW설치
 - * 교육과정 ID 및 비밀번호는 문자 등을 통해 별도 발송
- (권장) 웹 카메라, 헤드셋 등
- (기타) 온라인 실시간 강의 접속 방법 숙지, 교재 준비(메일 발송)

□ 교육 수료 기준

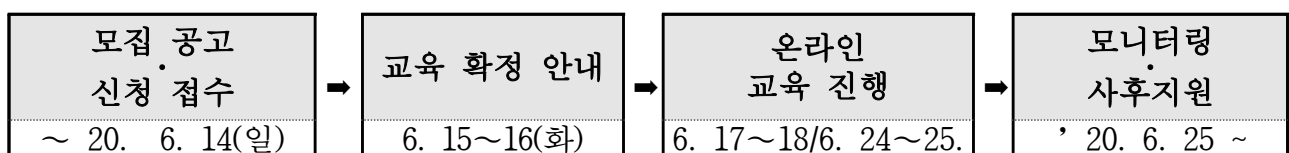
- 교육시간 80% 이상 이수
- (출결) 강의 시간별 확인, 채팅창 실명확인
- (설문지) 강의 종료 후 교육생 연락처(이메일)로 발송되는 설문지 작성 및 제출

□ 교육혜택

- 산림형 예비사회적기업 신청 시 필수 교육 인정
 - * 대표자 이수 분에 한함
- 소셜 비즈니스 모델 수립 컨설팅
- 교육비 무료

□ 교육 확정 안내

- 교육 신청자 대상 문자, 이메일 안내
 - 교육 교재, 온라인 교육 준비 방법, 출결 방법 등
- 담당자 : 임업창업·일자리실 김효진 선임(☎02-6393-2638)
- 추진절차



□ 교육과정

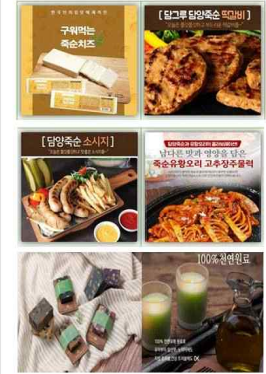
- 사회적경제 이해를 위한 ‘사회적경제 육성 배경, 사회적기업의 책임과 의무’ 등에 대한 교육 및 ‘소셜 비즈니스 모델’ 수립 지원

일정	교육 과정	비고
1일차(6/17)	사회적경제의 이해	
13:00~14:00	· 줌(ZOOM) 입장 및 교육 진행방식 안내	
14:00~15:30	· 사회적경제의 이해	신나는조합 문성환 상임이사
15:30~18:00	· 산림형 사회적협동조합, 예비사회적기업 진입 요건 · 산림 속 사회적경제 케이스 스터디	신나는조합 기반조성팀
2일차(6/18)	사회적 문제와 소셜 미션의 이해	
10:00~12:00	· 인사노무 기본교육	노무법인 의연 권오상 노무사
12:00~13:00	· 쉬는 시간	
13:00~14:00	· 사회문제와 소셜 미션의 이해	(주)이노소셜랩 유승권 이사
14:00~17:00	· 소셜 비즈니스 모델 수립 구체화 워크숍	
3일차(6/24)	소셜 비즈니스 모델 수립	
10:00~12:00	· 비즈니스 모델의 이해, 사업계획서 작성방법론	신나는조합 문성환 상임이사
12:00~13:00	· 쉬는 시간	
13:00~15:00	· 사업계획서 작성방법론 실습	신나는조합 문성환 상임이사
15:00~15:30	· 산림형 예비사회적기업 사업계획서 작성방법론	신나는조합 기반조성팀
15:30~18:00	· 소셜 비즈니스 모델 수립 그룹별 멘토링 - 비즈니스 모델 구축 및 사업계획서 작성 · 교육생 발표 및 피드백	신나는조합 문성환 상임이사
4일차(6/25)	기업 경영 기본 교육	
10:00~12:00	· 자금조달 및 재무관리	신나는조합 노영한 사무국장
12:00~15:00	· 사회적경제 선배기업가의 피어 멘토링	이폴약초협동조합, (주)숲과사람들, 모포스틀루
※ 상기 교육일정 및 내용은 변경될 수 있음		

담양죽순 영농조합법인

- ✓ 산림형 예비사회적기업(산림청 제2018-6호)
 - ✓ 사회적목적유형 : 지역사회공헌형(가)
 - ✓ 사회문제 : 지역 임가의 소득 및 일자리 부재
 - ✓ 해결방법
 1. 지역 내 소규모 죽순 재배 임가로부터 수매
 2. 죽순을 가공하여 상품화하고 백화점, 대형마트 등으로 유통·판매
- 담양지역 특화 임산물인 죽순으로 “소규모 임가의 소득 안정”,
“지역 내 취약계층 소일거리 제공(일자리 창출)”,
“지역 경쟁력 강화”

담양죽순 영농조합법인



주식회사 모포스틀루(MOFOSTLU)

- ✓ 산림형 예비사회적기업(산림청 제2019-30호)
 - ✓ 사회적목적유형 : 창·의·혁신형
 - ✓ 사회문제 : 간벌목의 활용탄, 성형탄 가공으로 환경 공해 발생, 값싼 수입목재에 밀려난 국산 목재 사용
 - ✓ 해결방법
 1. 벌목으로 발생하는 수목 부산물을 활용하여 화학가공 없이 자연친화적으로 재활용하여 생목화분, 짜맞춤 가구 제작
- 버려지는 국산 간벌목을 활용하여
“국산 목재 활성화 및 환경보전”

주식회사 모포스틀루(MOFOSTLU)



그린굿스 주식회사

- ✓ 산림형 예비사회적기업(산림청 제2019-54호)
 - ✓ 사회적목적유형 : 창·의·혁신형
 - ✓ 사회문제 : 플라스틱 사용으로 인한 자연환경 파괴
 - ✓ 해결방법
 1. 자연 낙하한 나무(야자)잎을 활용해 자연생분해 친환경 용기 제작
 2. 판매 수익금으로 개도국(라오스) 나무 식재 및 기술보급
- 친환경 용기를 제조하여 “지속가능한 친환경 생태계 조성”,
개도국 나무 식재사업, 공정무역을 통해
“국제 협력 지원 및 농가 소득 증대”

그린굿스 주식회사

